

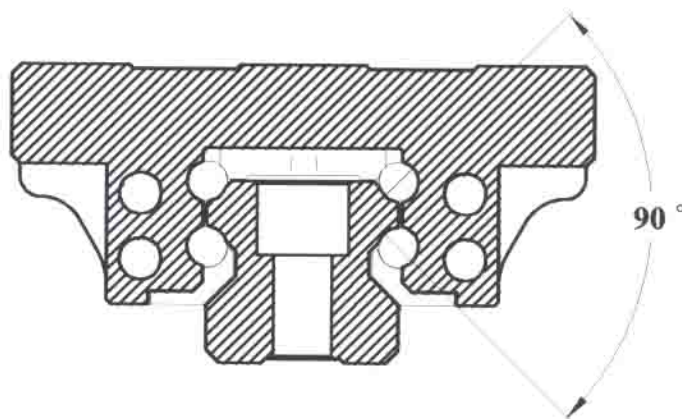
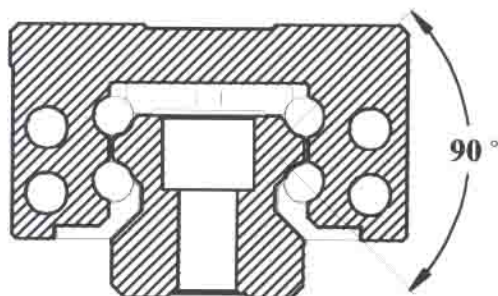


ABBA
Linear Tech Co., LTD.

**Sistemi Lineari a 4 contatti
Autolubrificanti**



Caratteristiche della Guida Lineare a Sfera ABBA



Esente da Rilubrificazione

- Lubrificazione di lunga durata incorporata (brevetto)
- Basso attrito
- Capacità di carico uniforme nelle quattro direzioni
- Alta precisione
- Scarsa manutenzione
- Alta velocità - bassa rumorosità



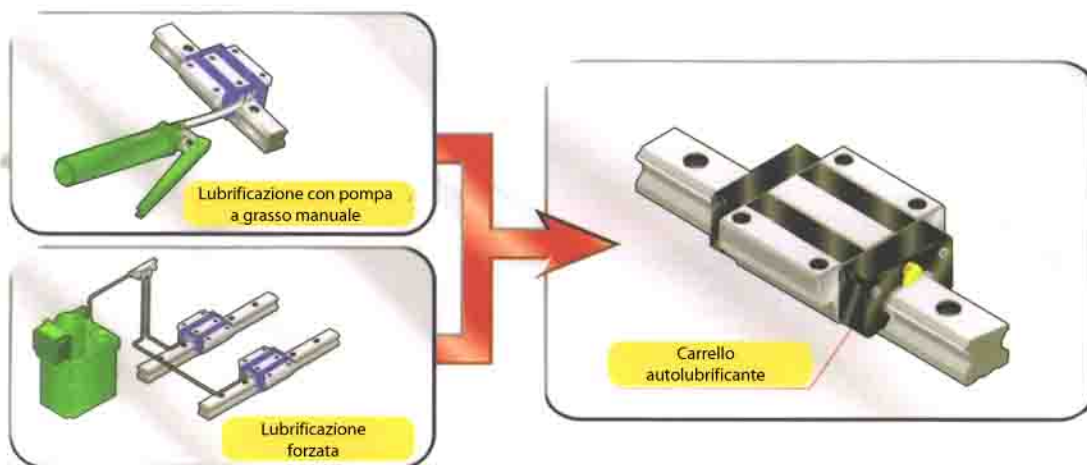
- Convenienza nella progettazione
- Intercambiabilità
- Sistema di tenute completo integrato
- Elevata rigidità contatto obliquo a quattro piste
- Scorrimento dolce grazie all'innovativo sistema di ricircolo (brevetto)

Esente da Rilubrificazione

Vantaggi del Sistema Lineare a Sfera ABBA Autolubrificante

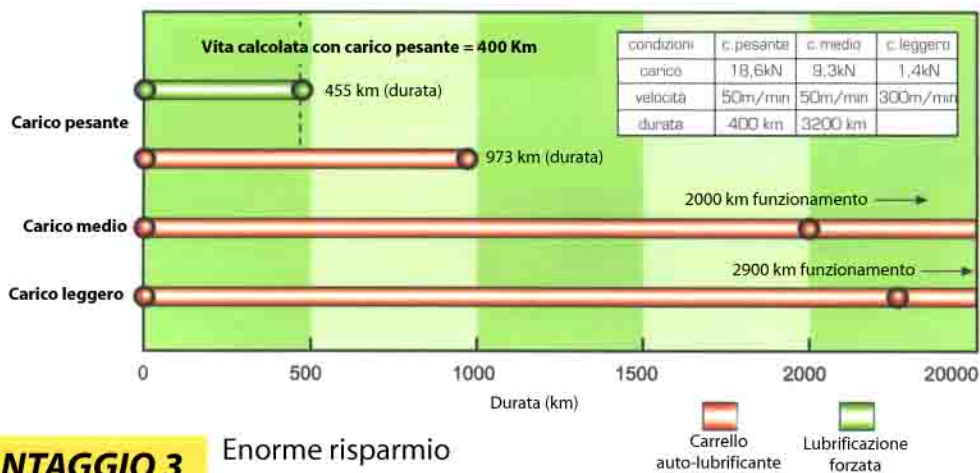
VANTAGGIO 1

Esente da manutenzione, non necessita di sistemi od attrezzature aggiuntive per la rilubrificazione



VANTAGGIO 2

Grande incremento negli intervalli di rilubrificazione



VANTAGGIO 3

Enorme risparmio costi per grasso



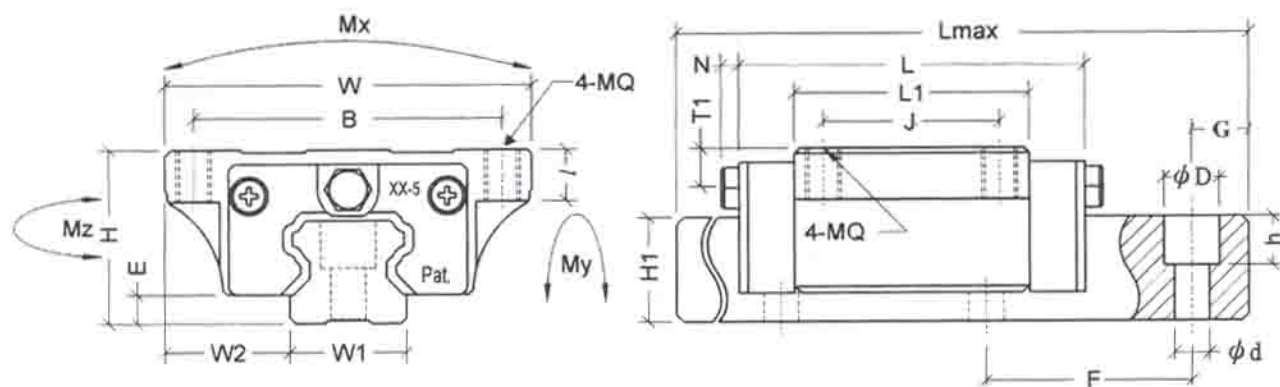
Lubrificazione forzata: $0,03 \text{ cc}/6\text{min} \times 8\text{h}/\text{giorno} \times 276 \text{ giorni} \times 1 \text{ anno} = 662 \text{ cc}$
 Percorrenza = 3500 km anno

VANTAGGIO 4

Pulizia e protezione ambientale

BRH-A & BRH-AL

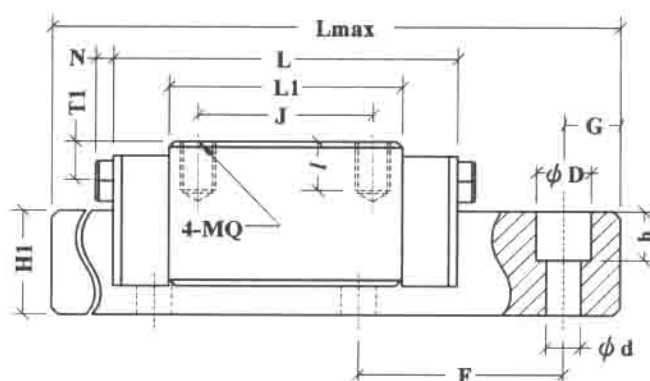
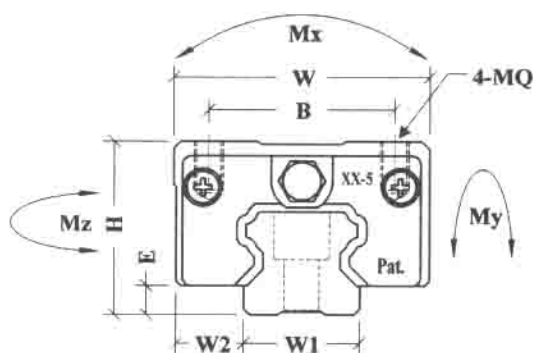
(THK-HSR;NSK-LH)



Tipo N.	Assieme(mm)				BR carrello (mm)							BR rotaia (mm)			
	H	W	W2	E	L	B X J	MQ X I	L1	Foro Lubrif.	T1	N	W1	H1	F	d X D X h
BRH15A	24	47	16	4.6	66	38X30	M5X8	40	ø3	4.3	5	15	14	60	4.5X7.5X5.3
BRH20A	30	63	21.5	5	77.8	53X40	M6X9	48.8	M6X1	5	6.5	20	18	60	6X9.5X8.5
BRH25A	36	70	23.5	7	88	57X45	M8X12	57	M6X1	5	6.5	23	22	60	7X11X9
BRH25AL					110.1			79.1							
BRH30A	42	90	31	9	109	72X52	M10X12	72	M6X1	7	6.5	28	26	80	9X14X12
BRH30AL					131.3			94.3							
BRH35A	48	100	33	9.5	119	82X62	M10X13	80	M6X1	8	6.5	34	29	80	9X14X12
BRH35AL					144.8			105.8							
BRH45A	60	120	37.5	14	148.2	100X80	M12X15	105	M8X1	10	13	45	38	105	14X20X17
BRH45AL					173			129.8							
BRH55A	70	140	43.5	15	170	116X95	M14X20	121	M8X1	11	13	53	44	120	16x23X20
BRH55AL					205.1			156.1							
Tipo N.	Dati generali (mm)		Capacità di carico (Kgf)		Momento statico			Peso							
	Lmax	G	Dinamico (C)	Statico (CO)	Mx	My	Mz	Carrello (Kgf)	Rotaia (Kgf/M)						
BRH15A	4000	20	685	1270	7	5	5	0.19	1.4						
BRH20A	4000	20	1450	2560	22	18	18	0.4	2.6						
BRH25A	4000	20	2140	4000	36	32	31	0.57	3.6						
BRH25AL			2996	5600	50.4	44.8	43.4	0.72							
BRH30A	4000	20	2980	5490	60	50	49	1.1	5.2						
BRH30AL			3900	7190	78.5	65	65	1.4							
BRH35A	4000	20	3960	7010	96	75	73	1.6	7.2						
BRH35AL			5230	9270	125	95	95	2							
BRH45A	4000	22.5	6740	12100	216	170	168	2.7	12.3						
BRH45AL			8330	14950	267	210	210	3.6							
BRH55A	4000	30	9940	17100	367	293	288	5	16.9						
BRH55AL			12820	22060	473	380	375	6.4							

BRH-B & BRH-BL

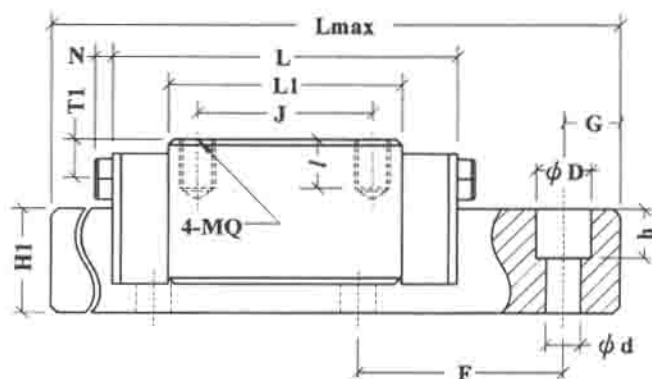
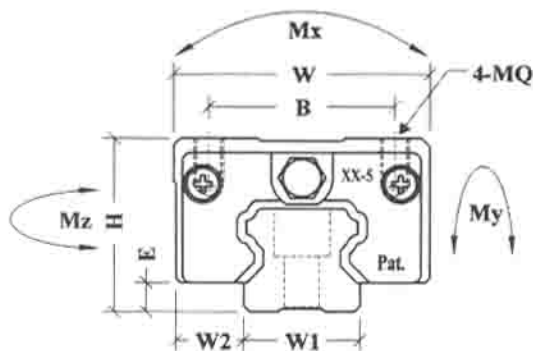
(THK-HSR;NSK-LH)



Tipo N.	Assieme(mm)				BR carrello (mm)							BR rotaia (mm)			
	H	W	W2	E	L	B X J	MQ X /	L1	Foro Lubrif.	T1	N	W1	H1	F	d X D X h
BRH15B	28	34	9.5	4.6	66	26X26	M4X6.4	40	ø3	8.3	5	15	14	60	4.5X7.5X5.3
BRH20B	30	44	12	5	77.8	32x36	M5x8	48.8	M6X1	7	6.5	20	18	60	6X9.5X8.5
BRH25B	40	48	12.5	7	88	35x35	M6X9.6	57	M6X1	11.8	6.5	23	22	60	7X11X9
BRH25BL					110.1	35x50		79.1							
BRH30B	45	60	16	9	109	40X40	M8X12.8	72	M6X1	10	6.5	28	26	80	9X14X12
BRH30BL					131.3	40X60		94.3							
BRH35B	55	70	18	9.5	119	50X50	M8X12.8	80	M6X1	15	6.5	34	29	80	9X14X12
BRH35BL					144.8	50X72		105.8							
BRH45B	70	86	20.5	14	148.2	60X60	M10X16	105	M8X1	18	13	45	38	105	14X20X17
BRH45BL					173	60X80		129.8							
BRH55B	80	100	23.5	15	170	75X75	M12X19	121	M8X1	20	13	53	44	120	16x23X20
BRH55BL					205.1	75X95		156.1							
Tipo N.	Dati generali (mm)		Capacità di carico		Momento statico			Peso							
	mm		[Kgf]		[Kgf * m]			Carrello	Rotaia						
	Lmax	G	Dinamico	Statico	Mx	My	Mz	[Kgf]	[Kgf/M]						
			[C]	[CO]											
BRH15B	4000	20	685	1270	7	5	5	0.21	1.4						
BRH20B	4000	20	1450	2560	22	18	18	0.31	2.6						
BRH25B	4000	20	2140	4000	36	32	31	0.45	3.6						
BRH25BL			2996	5600	50.4	44.8	43.4								
BRH30B	4000	20	2980	5490	60	50	49	0.91	5.2						
BRH30BL			3900	7190	78.5	65	65								
BRH35B	4000	20	3960	7010	96	75	73	1.5	7.2						
BRH35BL			5230	9270	125	95	95								
BRH45B	4000	22.5	6740	12100	216	170	168	2.3	12.3						
BRH45BL			8330	14950	267	210	210								
BRH55B	4000	30	9940	17100	367	293	288	3.9	16.9						
BRH55BL			12820	22060	473	380	375								

BRH-B & BRH-BL

(THK-HSR;NSK-LH)

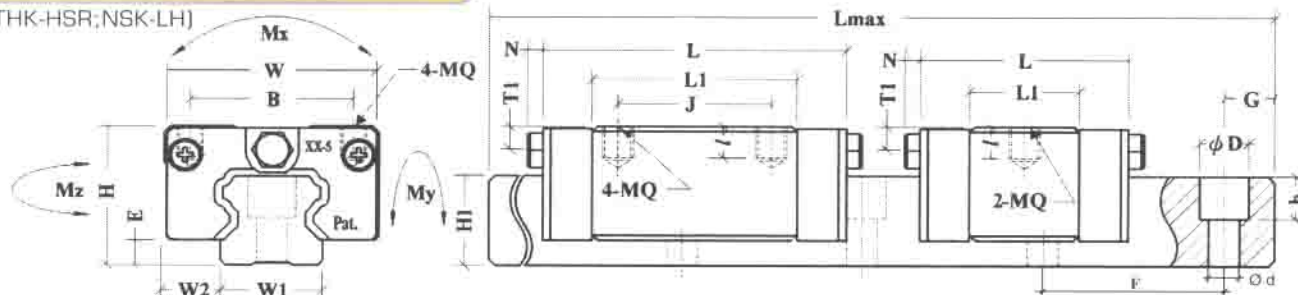


Tipo N.	Assieme(mm)				BR carrello (mm)							BR rotaia (mm)			
	H	W	W2	E	L	B X J	MQ X I	L1	Foro Lubrif.	T1	N	W1	H1	F	d X D X h
BRH15B	28	34	9.5	4.6	66	26X26	M4X6.4	40	ø3	8.3	5	15	14	60	4.5X7.5X5.3
BRH20B	30	44	12	5	77.8	32x36	M5x8	48.8	M6X1	7	6.5	20	18	60	6X9.5X8.5
BRH25B	40	48	12.5	7	88	35x35	M6X9.6	57	M6X1	11.8	6.5	23	22	60	7X11X9
BRH25BL					110.1	35x50		79.1							
BRH30B	45	60	16	9	109	40X40	M8X12.8	72	M6X1	10	6.5	28	26	80	9X14X12
BRH30BL					131.3	40X60		94.3							
BRH35B	55	70	18	9.5	119	50X50	M8X12.8	80	M6X1	15	6.5	34	29	80	9X14X12
BRH35BL					144.8	50X72		105.8							
BRH45B	70	86	20.5	14	148.2	60X60	M10X16	105	M8X1	18	13	45	38	105	14X20X17
BRH45BL					173	60X80		129.8							
BRH55B	80	100	23.5	15	170	75X75	M12X19	121	M8X1	20	13	53	44	120	16x23X20
BRH55BL					205.1	75X95		156.1							

Tipo N.	Dati generali (mm)		Capacità di carico (Kgf)		Momento statico (Kgf * m)			Peso	
	Lmax	G	Dinamico [C]	Statico [CO]	Mx	My	Mz	Carrello (Kgf)	Rotaia (Kgf/M)
BRH15B	4000	20	685	1270	7	5	5	0.21	1.4
BRH20B	4000	20	1450	2560	22	18	18	0.31	2.6
BRH25B	4000	20	2140	4000	36	32	31	0.45	3.6
BRH25BL			2996	5600	50.4	44.8	43.4		
BRH30B	4000	20	2980	5490	60	50	49	0.91	5.2
BRH30BL			3900	7190	78.5	65	65		
BRH35B	4000	20	3960	7010	96	75	73	1.5	7.2
BRH35BL			5230	9270	125	95	95		
BRH45B	4000	22.5	6740	12100	216	170	168	2.3	12.3
BRH45BL			8330	14950	267	210	210		
BRH55B	4000	30	9940	17100	367	293	288	3.9	16.9
BRH55BL			12820	22060	473	380	375		

BRS-B, BRS-BS & BRS-BL

(THK-HSR;NSK-LH)



Tipo N.	Assieme(mm)				BR carrello (mm)						BR rotaia (mm)				
	H	W	W2	E	L	B X J	MQ X I	L1	Foro Lubrif.	T1	N	W1	H1	F	d X D X h
BRS15B	24	34	9.5	4.6	66	26X26	M4X5.6	40	ø3	4.3	5	15	14	60	4.5X7.5X5.3
BRS15BS					47.6	26X-		21.6							
BRS20B	28	42	11	5	77.8	32X32	M5X7	48.8	M6X1	5	6.5	20	18	60	6X9.5X8.5
BRS20BS					58	32X-		28							
BRS25B	33	48	12.5	7	88	35X35	M6X8.4	57	M6X1	4.8	6.5	23	22	60	7X11X9
BRS25BS					62.5	35X-		31.5							
BRS25BL					110.1	35X50		79.1							
BRS30B	42	60	16	9	109	40X40	M8X11.2	72	M6X1	7	6.5	28	26	80	9X14X12
BRS30BS					75.6	40X-		38.6							
BRS30BL					131.3	40X60		94.3							
BRS35B	48	70	18	9.5	119	50X50	M8X11.2	80	M6X1	8	6.5	34	29	80	9X14X12
BRS35BL					144.8	50X72		105.8							
BRS45B	60	86	20.5	14	148.2	60X60	M10X14	105	M8X1	8.5	13	45	38	105	14X20X17
BRS45BL					173	60X80		129.8							
BRS55B	68	100	23.5	15	170	75X75	M12X15	121	M8X1	8	13	53	44	120	16X23X20
BRS55BL					205.1	75X95		156.1							

Tipo N.	Dati generali (mm)		Capacità di carico (Kgf)		Momento statico (Kgf * m)			Peso	
	Lmax	G	Dinamico (C)	Statico (CO)	Mx	My	Mz	Carrello (Kgf)	Rotaia (Kgf/M)
BRS15B	4000	20	685	1270	7	5	5	0.17	1.4
BRS15BS			390	725	4	2.8	2.8	0.1	
BRS20B	4000	20	1450	2560	22	18	18	0.26	2.6
BRS20BS			830	1470	12.6	10.3	10.3	0.17	
BRS25B	4000	20	2140	4000	36	32	31	0.38	3.6
BRS25BS			1190	2230	20	17.5	17.2	0.21	
BRS25BL			2996	5600	50.4	44.8	43.4	0.53	
BRS30B	4000	20	2980	5490	60	50	49	0.81	5.2
BRS30BS			1595	2940	32	27	27	0.48	
BRS30BL			3900	7190	78.5	65	65	1.06	
BRS35B	4000	20	3960	7010	96	75	73	1.2	7.2
BRS35BL			5230	9270	125	95	95	1.6	
BRS45B	4000	22.5	6740	12100	216	170	168	2.1	12.3
BRS45BL			8330	14950	267	210	210	2.6	
BRS55B	4000	30	9940	17100	367	293	288	3.6	16.9
BRS55BL			12820	22060	473	380	375	4.6	